

Бюро технической инвентаризации

Город (пос.) Грэм

Форма технического паспорта
утверждена приказом Министра
жилищно-коммунального хозяйства
БССР от

ТЕХНИЧЕСКИЙ ПАСПОРТ

ОБЩЕСТВЕННОГО ЗДАНИЯ (СООРУЖЕНИЯ)

Адрес: р. Б. Марит

Владелец: Розничное объединение "Маслаки"

Основание владения Справка о балансовой стоимости от 01.06.98



Начальник бюро технической инвентаризации [Signature]

М. П.

1. Республика Беларусь

1500000000

2. Область

Минская

3. Город (гор. поселок и др.)

г. Б. Мухом

4. Район в городе

5. Улица

6. Номер дома

10. Квартал

7. Номер корпуса

11. Номер участка

8. Инвентарный номер

12. Номер картограммы

9. Литер

13. Категория фонда

Паспорт составлен по состоянию на "23" *ав* 19*88* г.

1. ТЕХНИЧЕСКАЯ ХАРАКТЕРИСТИКА ЗДАНИЯ (СООРУЖЕНИЯ)

Многоэт

(назначение, количество мест, посещения и т. д.)

2. СОБСТВЕННИКИ (ФОНДОДЕРЖАТЕЛИ)

Долевое уч.

№ реестра

3. ОБЩИЕ СВЕДЕНИЯ

1. Серия, тип проекта

9. Число квартир

2. Число этажей, шт

10. Число жилых комнат, шт.

3. Площадь застройки в кв. м.

11. Материал стен

4. Объем здания, куб. м.

12. Год постройки

5. Общая площадь здания, кв. м.

13. Восстановительная стоимость, руб.

6. Площадь нежилых помещ., кв. м.

14. Действительная стоимость, руб.

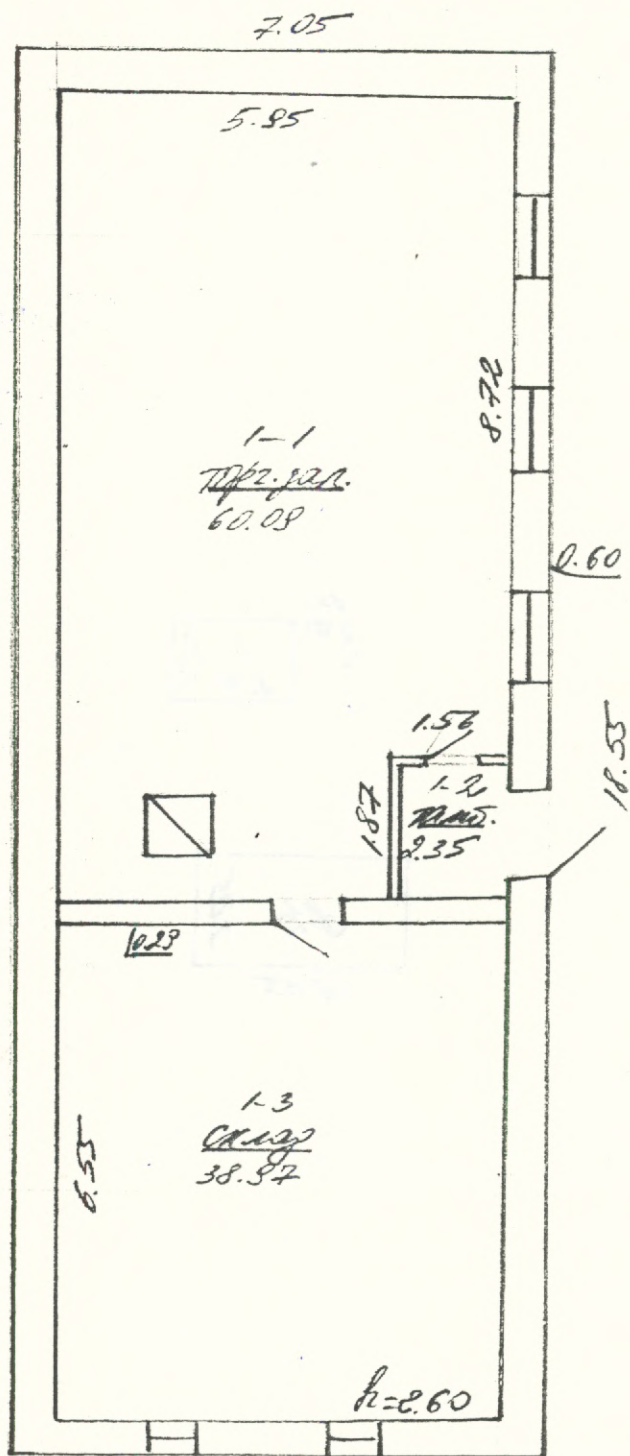
7. Полезная площадь жилых помещений, кв. м.

15. Физический износ в %

8. Жилая площадь, кв. м.

9. ТЕХНИЧЕСКОЕ ОПИСАНИЕ КОНСТРУКТИВНЫХ ЭЛЕМЕНТОВ И ИНЖЕНЕРНОГО ОБОРУДОВАНИЯ

№ п.п.	Наименование конструктивных элементов	Описание конструктивных элементов (материал., конструкция, отделка и прочие)	Износ в %	
1	Фундамент	<i>кирпичный</i>		
2	а. Наружные, внутренние капитальные стены	<i>кирпичные оштук.</i>		
	б. Перегородки	<i>кирпичные</i>		
3	Перекрытия	Чердачные		
		Междуэтажные	<i>ж/бетонное</i>	
		Подвальные		
4	Крыша	<i>шиферная</i>		
5	Полы	<i>линолеум</i>		
6	Проемы	Оконные	<i>деревянные</i>	
		Дверные	<i>деревянные</i>	
7	Отделочные работы	а. Наружная отделка		
		б.		
		Внутренняя отделка		
8	Санитарн. и электротехн. работы	Центральн. отопление		
		Печное отопление	<i>печь кирпич.</i>	
		Водопровод		
		Электроосвещение	<i>проводка</i>	
		Радио		
		Телефон		
		Телевидение		
		Ванны	с газ. колонкой	
			с дров. колонкой	
			с гор. водой	
		Горячее водоснабжение		
		Вентиляция	<i>самобалансир</i>	
		Газоснабжение		
Мусоропровод				
Лифты				
Канализация				
9	Разные работы			



Шарин

. Регистрация текущих изменений		БЮРО ТЕХНИЧЕСКОЙ ИНВЕНТАРИЗАЦИИ			
Проверена " " _____ 199 г.	подпись _____	<i>Шарин</i>		№ _____	
Проверена " " _____ 199 г.	подпись _____	к-ма	квартал	участок	план
Проверена " " _____ 199 г.	подпись _____	этажа	литер <i>А/2</i>		лист № _____
Проверена " " _____ 199 г.	подпись _____	Составил	<i>23.02.98</i>		М 1:100
Проверена " " _____ 199 г.	подпись _____	Вычертил	_____		
		Проверил	_____		

РЕСПУБЛИКА БЕЛАРУСЬ
ЕДИНЬЙ ГОСУДАРСТВЕННЫЙ РЕГИСТР НЕДВИЖИМОГО
ИМУЩЕСТВА, ПРАВ НА НЕГО И СДЕЛОК С НИМ

Государственный комитет по имуществу Республики Беларусь

РУП "Могилевское агентство по государственной регистрации и
земельному кадастру"
Горецкий филиал

СВИДЕТЕЛЬСТВО (УДОСТОВЕРЕНИЕ) № 720/32-3283
О ГОСУДАРСТВЕННОЙ РЕГИСТРАЦИИ

По заявлению № 7157/08:32 от 25 ноября 2008 года

в отношении **капитального строения** с инвентарным номером
720/С-13984, расположенного по адресу: Могилевская обл., Горецкий
р-н, Савский с/с, д. Шарипы Большие, площадь - 101.4 кв.м.,
назначение - Здание специализированное розничной торговли,
наименование - магазин

произведена государственная регистрация:

1. возникновения права собственности на капитальное
строение, правообладатель - юридическое лицо, резидент Республики
Беларусь Горецкое районное потребительское общество.

Приложения: нет

Примечания: нет

Свидетельство составлено 25 ноября 2008 года

Регистратор *Сахно Раиса Александровна 32*

М.П.



Лист 1 из 1