

Бюро технической инвентаризации

Город (пос.) Гродно

Форма технического паспорта  
утверждена приказом Министра  
жилищно-коммунального хозяйства  
БССР от

720/С-15378

# ТЕХНИЧЕСКИЙ ПАСПОРТ

ОБЩЕСТВЕННОГО ЗДАНИЯ (СООРУЖЕНИЯ)

Адрес: г. Митва

Владелец: ОО "Гроднокарт"

Основание владения Справка о балансовой стоимости от 10.08.98г.



Начальник бюро технической инвентаризации

[Signature]

М. П.

1. Республика Беларусь

1500000000

2. Область

*Могилевская*

3. Город (гор. поселок и др.)

*г. Могилев*

4. Район в городе

*Григорьевский*

5. Улица

6. Номер дома

10. Квартал

7. Номер корпуса

11. Номер участка

8. Инвентарный номер

12. Номер картограммы

9. Литер

13. Категория фонда

Паспорт составлен по состоянию на "22" *09* 19*98* г.

### 1. ТЕХНИЧЕСКАЯ ХАРАКТЕРИСТИКА ЗДАНИЯ (СООРУЖЕНИЯ)

*Могилев*

(назначение, количество мест, посещения и т. д.)

### 2. СОБСТВЕННИКИ (ФОНДОДЕРЖАТЕЛИ)

Долевое уч.

№ реестра

*ОО "Прогноз"*

*1*

### 3. ОБЩИЕ СВЕДЕНИЯ

1. Серия, тип проекта

9. Число квартир

2. Число этажей, шт

10. Число жилых комнат, шт.

3. Площадь застройки в кв. м.

11. Материал стен

4. Объем здания, куб. м.

12. Год постройки

5. Общая площадь здания, кв. м.

13. Восстановительная стоимость, руб.

6. Площадь нежилых помещ., кв. м.

14. Действительная стоимость, руб.

7. Полезная площадь жилых помещений, кв. м.

15. Физический износ в %

8. Жилая площадь, кв. м.

*139127876*









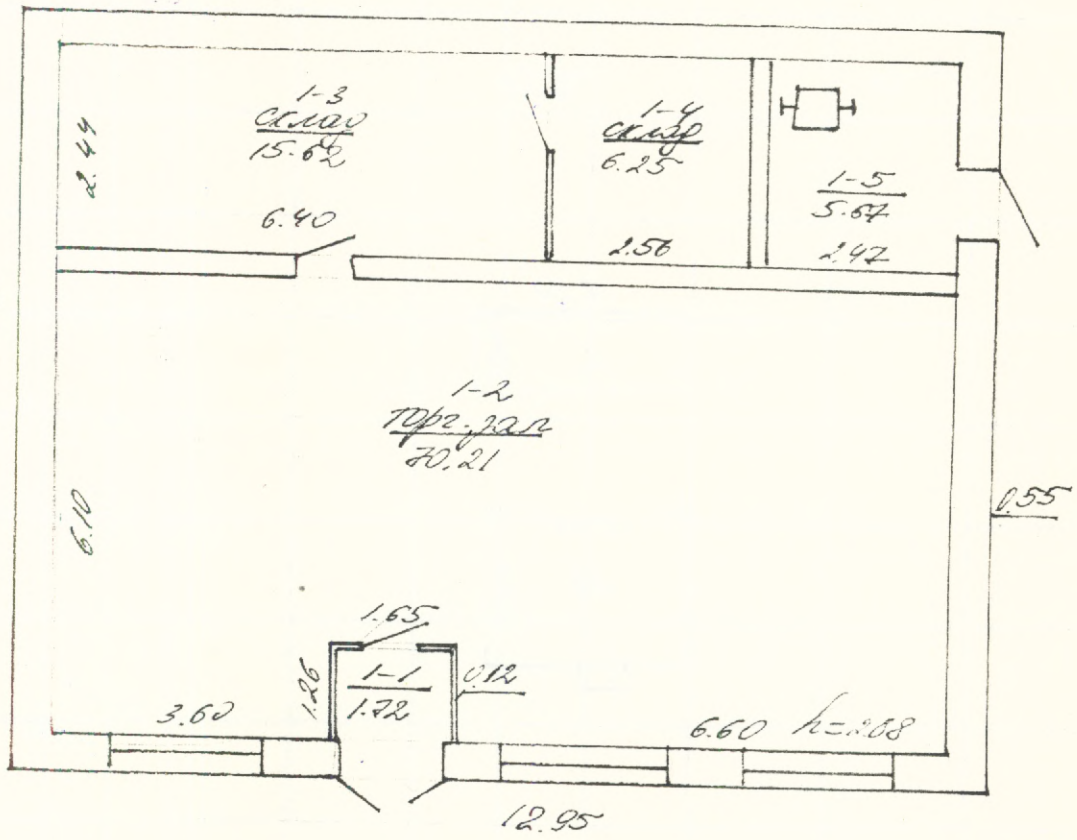


9. ТЕХНИЧЕСКОЕ ОПИСАНИЕ КОНСТРУКТИВНЫХ ЭЛЕМЕНТОВ И ИНЖЕНЕРНОГО ОБОРУДОВАНИЯ

№ п.п.	Наименование конструктивных элементов	Описание конструктивных элементов (материал, конструкция, отделка и прочие)	Износ в %		
1	Фундамент	<i>кирпичный</i>	35		
2	а. Наружные, внутренние капитальные стены	<i>кирпичные</i>	30		
	б. Перегородки	<i>кирпичные</i>	30		
3	Перекрытия	Чердачные	<i>кирпичные</i>	30	
		Междуэтажные	—		
		Подвальные	—		
4	Крыша	<i>металлическая</i>	35		
5	Полы	<i>паркетные</i>	30		
6	Проемы	Оконные	<i>деревянные</i>	30	
		Дверные	<i>деревянные</i>	30	
7	Отделочные работы	а. Наружная отделка			
		б.			
		Внутренняя отделка			
8	Санитарн. и электротехн. работы	Центральн. отопление	<i>система радиаторов</i>	30	
		Печное отопление			
		Водопровод	0		
		Электроосвещение	<i>древесина</i>	25	
		Радио			
		Телефон			
		Телевидение			
		Ванны	с газ. колонкой		
			с дров. колонкой		
			с гор. водой		
		Горячее водоснабжение			
		Вентиляция	<i>механическая</i>		
		Газоснабжение			
Мусоропровод					
Лифты					
Канализация					
9	Разные работы				



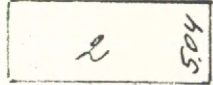




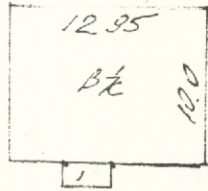
Регистрация текущих изменений				БЮРО ТЕХНИЧЕСКОЙ ИНВЕНТАРИЗАЦИИ			
Проверена	"	"	199 г.	<i>И. Шумов</i>		№	
		подпись		к-ма	квартал	участок	/ план
Проверена	"	"	199 г.	этажа	/	литер	лист №
		подпись		Составил	<i>И. Шумов</i>		М 1:100
Проверена	"	"	199 г.	Вычертил			
		подпись		Проверил			



12.90



12.95





**И ИХ ОЦЕНКА**

кровля	полы	проемы		Высота	Площадь, м²	Объем, м³	Стоимость, руб.		
							восстанови- тельная	износ	действи- тельная
7	8	9	10	11	12	13	14	15	16
<i>маркер</i>	<i>пол</i>	<i>дверь</i>		<i>3,18</i>	<i>129,5</i>	<i>412</i>		<i>30</i>	
					<i>5,12</i>			<i>35</i>	
<i>маркер</i>					<i>65,02</i>			<i>35</i>	

3. Паспорт составил 22 " 09 \_\_\_\_\_ 19 99 г. \_\_\_\_\_ )  
 Паспорт проверил " \_\_\_\_\_ " \_\_\_\_\_ 19 \_\_\_\_\_ г. \_\_\_\_\_ ( \_\_\_\_\_ )



ЕДИНЫЙ ГОСУДАРСТВЕННЫЙ РЕГИСТР НЕДВИЖИМОГО ИМУЩЕСТВА,  
ПРАВ НА НЕГО И СДЕЛОК С НИМ

Выписка № 418:375/10 из регистрационной книги о правах,  
ограничениях (обременениях) прав на земельный участок

Горецкий филиал РУП "Могилевское агентство по государственной регистрации и  
земельному кадастру"  
г.Горки, ул. Советская, 9А

**Сведения о земельном участке**

Кадастровый номер: 722085606101000115

Адрес: Могилевская обл., Горецкий р-н, Ректенский с/с, д. Шишево

Площадь (га): 0.0408

Категория: Земли населенных пунктов, садоводческих товариществ и дачного строительства

Целевое назначение: Земельный участок для обслуживания здания магазина

Дата государственной регистрации создания: 17.02.1999

Дата государственной регистрации последнего изменения: нет

Инвентарные номера капитальных строений: 720/С-15378

**Право собственности**

(Собственность одного лица)

Идентификационные сведения о правообладателе: Республика Беларусь

Доля: 1/1

Дата государственной регистрации: 17.02.1999

Основание государственной регистрации: Решение местного исполнительного и  
распорядительного органа (Горецкий райисполком) от 27.12.2004 №12-85 об изъятии и  
предоставлении земельного участка

**Право постоянного пользования**

Описание права, ограничения (обременения) прав: площадь 0.0408 га

Идентификационные сведения о правообладателе: Горецкое районное потребительское  
общество, зарегистрирован(о) 30.09.1999 за номером 700101382, УНП 700101382, Могилевская  
обл., Горецкий р-н, г. Горки, ул. Вокзальная, д.59

Доля: 1/1

Дата государственной регистрации: 27.12.2004

Срок действия: не определен

Стоимость обязательств или данные о порядке и условиях её определения: не указана

Основание государственной регистрации: Решение местного исполнительного и  
распорядительного органа (Горецкий райисполком) от 27.12.2004 №12-85 об изъятии и  
предоставлении земельного участка

**Актуальные отметки**

Нет

**Примечания**

Нет

14.12.2010 13:31:27

(Дата и время выдачи выписки)

Регистратор



Артемов Владимир Александрович

(Фамилия И.О.)



ЕДИНЫЙ ГОСУДАРСТВЕННЫЙ РЕГИСТР НЕДВИЖИМОГО ИМУЩЕСТВА,  
ПРАВ НА НЕГО И СДЕЛОК С НИМ

Выписка № 418:376/10 из регистрационной книги о правах,  
ограничениях (обременениях) прав на капитальное строение

Горецкий филиал РУП "Могилевское агентство по государственной регистрации и  
земельному кадастру"  
г.Горки, ул. Советская, 9А

**Сведения о капитальном строении**

Инвентарный номер: 720/С-15378

Адрес: Могилевская обл., Горецкий р-н, Ректенский с/с, д. Шишево

Общая площадь (кв.м): 99.5

Назначение: Здание специализированное розничной торговли

Составные части и принадлежности: Одноэтажное кирпичное здание магазина с крыльцом,  
сараям

Дата государственной регистрации создания: 30.09.1998

Дата государственной регистрации последнего изменения: нет

Кадастровый номер земельного участка, на котором расположено капитальное строение:  
722085606101000115

**Право собственности**

(Собственность одного лица)

Идентификационные сведения о правообладателе: Горецкое районное потребительское  
общество, зарегистрирован(о) 30.09.1999 за номером 700101382, УНП 700101382, Могилевская  
обл., Горецкий р-н, г. Горки, ул. Вокзальная, д.59

Доля: 1/1

Дата государственной регистрации: 30.09.1998

Основание государственной регистрации: Справка о балансовой стоимости капитального  
строения, изолированного помещения (ОРО Продтовары) от 10.08.1998 №б/н

**Актуальные отметки**

Нет

**Примечания**

Общая основная площадь здания - 70,2 кв.м. Вспомогательная площадь - 29,0 кв.м.

14.12.2010 13:31:49

(Дата и время выдачи выписки)

Регистратор



(Подпись)

Артемов Владимир Александрович

(Фамилия И.О.)