

ЖИЛИЩНО-КОММУНАЛЬНОЕ ХОЗЯЙСТВО РБ

Бюро технической инвентаризации

Город (пос.) Торжок

Форма технического паспорта
утверждена приказом Министра
жилищно-коммунального хозяйства
БССР от

ТЕХНИЧЕСКИЙ ПАСПОРТ
ОБЩЕСТВЕННОГО ЗДАНИЯ (СООРУЖЕНИЯ)

Адрес: д. Душки

Владелец: Торжокское РАЙПО

Основание владения: Ремисбрацкоотриме удостоверение

Начальник бюро технической инвентаризации

М.П.



[Signature] /А.А. Шовкун/

1. Республика Беларусь		1500000000
2. Область	<u>Могилевская</u>	
3. Город (гор. поселок и др.)	<u>г. Дзержинск</u>	
4. Район в городе	<u>Торезский</u>	
5. Улица		
6. Номер дома	<input type="text"/>	10. Квартал
7. Номер корпуса	<input type="text"/>	11. Номер участка
8. Инвентарный номер	<input type="text"/>	12. Номер картограммы
9. Литер	<u>4В½</u>	13. Категория фонда

Паспорт составлен по состоянию на "17" 10 2008 г.

1. ТЕХНИЧЕСКАЯ ХАРАКТЕРИСТИКА ЗДАНИЯ (СООРУЖЕНИЯ)

Магазин № 2 Торезск

(назначение, количество мест, помещений и т.д.)

2. СОБСТВЕННИК (ФОНДОДЕРЖАТЕЛИ)	Долевое уч.	№ реестра
<u>Торезское РАЙПО</u>	<u>1</u>	

3. ОБЩИЕ СВЕДЕНИЯ

1. Серия, тип проекта	<input type="text"/>	9. Число квартир	<input type="text"/>
2. Число этажей, шт.	<u>1</u>	10. Число жилых комнат, шт.	<input type="text"/>
3. Площадь застройки в кв. м.	<u>345</u>	11. Материал стен	<u>Кирпич</u>
4. Объем здания, куб. м.	<u>1242</u>	12. Год постройки	<input type="text"/>
5. Общая площадь здания, кв. м.	<u>238</u>	13. Восстановительная стоимость, руб.	<u>2904120000</u>
6. Площадь нежилых помещ., кв.м.	<input type="text"/>	14. Действительная стоимость, руб.	<u>2768108880</u>
7. Полезная площадь жилых помещений, кв. м.	<input type="text"/>	15. Физический износ в %	<input type="text"/>
8. Жилая площадь, кв. м.	<input type="text"/>		

9. ТЕХНИЧЕСКОЕ ОПИСАНИЕ КОНСТРУКТИВНЫХ ЭЛЕМЕНТОВ И ИНЖЕНЕРНОГО ОБОРУДОВАНИЯ

№ п-п	Наименование конструктивных элементов	Описание конструктивных элементов (материал., конструкция, отделка и прочие)	Износ в %		
1	Фундамент	<i>кирпичные</i>	0		
2	а. Наружные, внутренние капитальные стены	<i>кирпичные</i>	0		
	б. Перегородки	<i>кирпичные</i>	0		
3	Перекрытия	Чердачные	<i>гс/бетонные</i>	0	
		Междуэтажные			
		Подвальные			
4	Крыша	<i>сбитая</i>	0		
5	Полы	<i>линол.</i>	0		
6	Проемы	Оконные	<i>деревянные двойные</i>	0	
		Дверные	<i>деревянные простые</i>	0	
7	Отделочные работы	а. Наружная отделка			
		б.			
		Внутренняя отделка			
8	Санитарные и электротехнические работы	Центральн. отопление	<i>центр. котельная</i>	0	
		Печное отопление			
		Водопровод	<i>содальной разводкой</i>	0	
		Электроосвещение	<i>старого образца</i>	0	
		Радио			
		Телефон			
		Телевидение			
		Ванны	с газ. колонкой		
			с дров. колонкой		
			с гор. водой	<i>стальная, эмальеванная</i>	0
		Горячее водоснабжение			
		Вентиляция	<i>естественная</i>		
		Газоснабжение	-		
		Мусоропровод	-		
Лифты	-				
Канализация	<i>стальной разводкой</i>	0			
9	Разные работы				

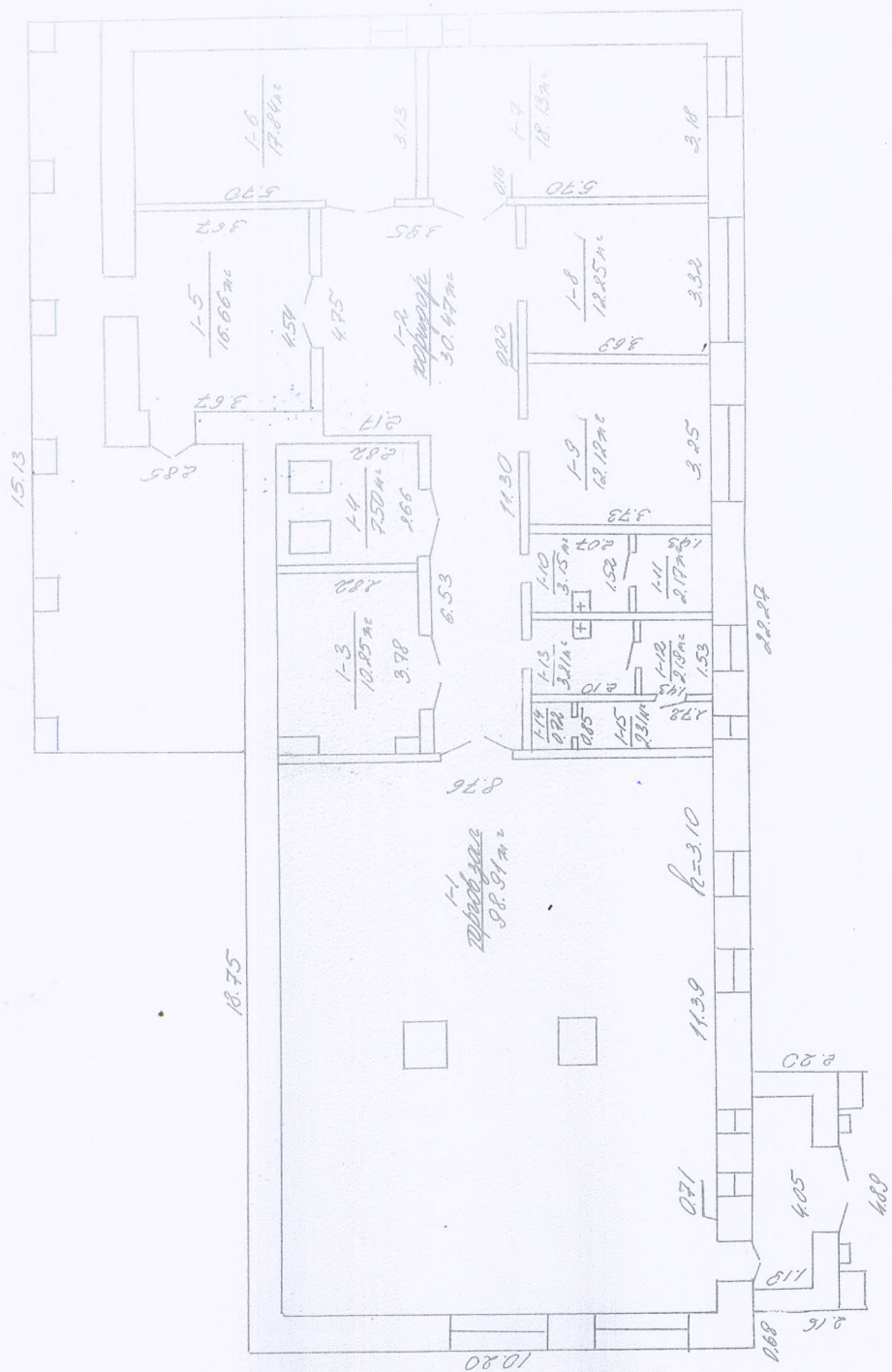
10. ХАРАКТЕРИСТИКИ СТРОЕНИЙ, ХОЛОДНЫХ ПРИСТРОЕК, СООРУЖЕНИЙ, ЗАМОЩЕНИЙ

Литер	Наименование строения, сооружений	Год стройки	Описание конструктивных элементов		
			фундамент	стены и перегородки	перекрытия
1	2	3	4	5	6
Вк	Манарин		кирпич	кирпич	ж/босн.
1	Шамур		кирпич	кирпич	ж/босн.
2	Навее		оштукатурен с одной стороны		

11. ОСОБЫЕ ОТМЕТКИ _____

Приложение

- 1. поэтажные планы на _____ листах.
- 2. План земельного участка на _____ листах.



Манускрипт
 М. И. Х. С. О. О.
 Меморандум
 17.10.2001