

Бюро технической инвентаризации

Форма технического паспорта
утверждена приказом министра
жилищно-коммунального хозяйства
БССР от

Город (пос.)

Горький

ТЕХНИЧЕСКИЙ ПАСПОРТ

ОБЩЕСТВЕННОГО ЗДАНИЯ (СООРУЖЕНИЯ)

Адрес:

д. Загородное

Владелец:

Райпотребсоюз

Основание владения

Справка о балансовой стоимости от 10.08.95г.



Начальник бюро технической инвентаризации

И. Н. Токмакин

М. П.

1. Республика Беларусь		1500000000
2. Область	<i>Могилевская</i>	
3. Город (гор. поселок и др.)	<i>д. Загородное</i>	
4. Район в городе		
5. Улица		
6. Номер дома		10. Квартал
7. Номер корпуса		11. Номер участка
8. Инвентарный номер		12. Номер картограммы
9. Литер	<i>В/к</i>	13. Категория фонда <i>госуд</i>

Паспорт составлен по состоянию на «*16*» *06* 19*97* г.

1. ТЕХНИЧЕСКАЯ ХАРАКТЕРИСТИКА ЗДАНИЯ (СООРУЖЕНИЯ)

магазин
(назначение, количество мест, посещений и т. д.)

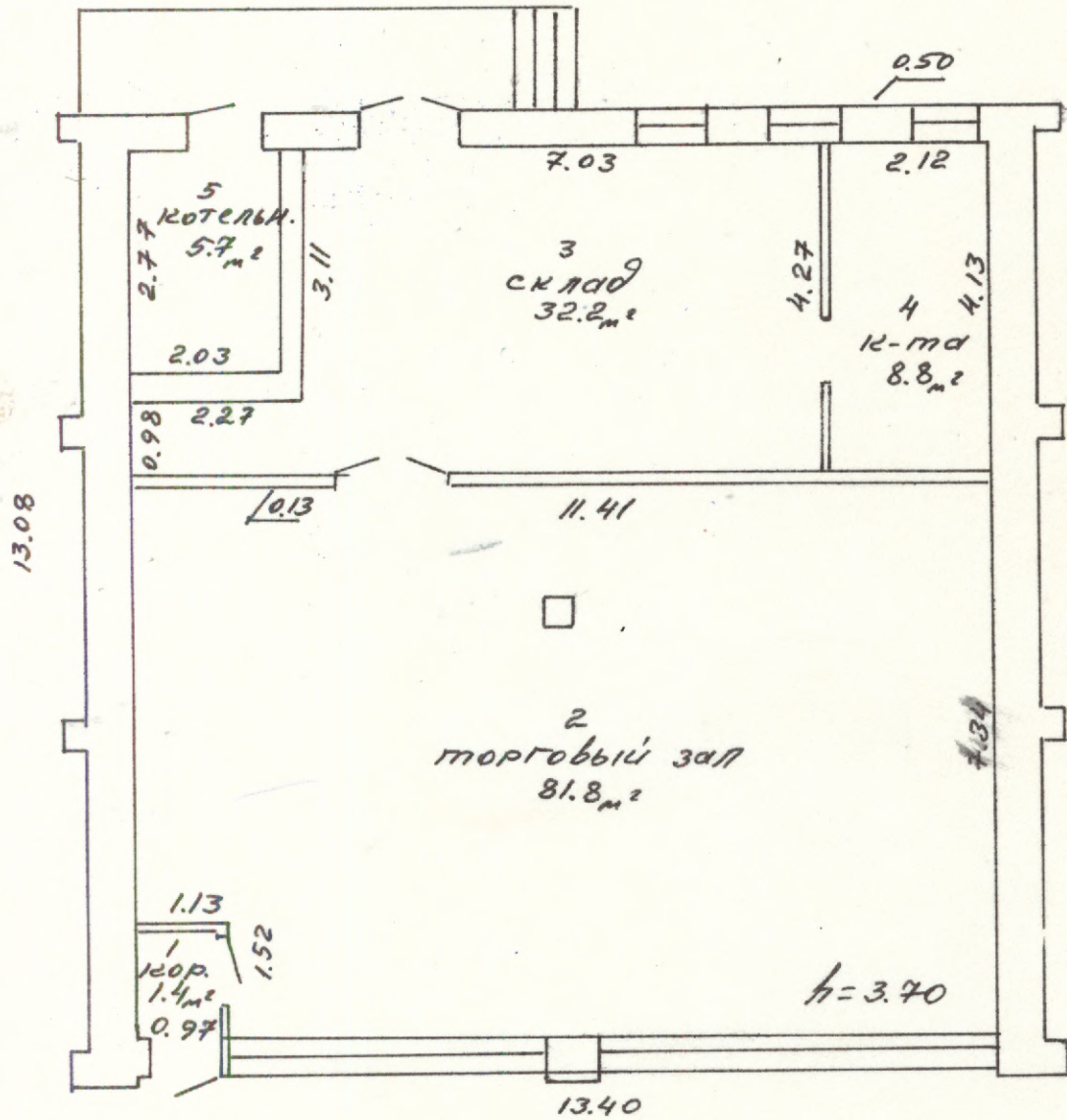
2. СОБСТВЕННИКИ (ФОНДОДЕРЖАТЕЛИ)	Долевое уч.	№ реестра
<i>Райпотребсоюз</i>		

3. ОБЩИЕ СВЕДЕНИЯ

1. Серия, тип проекта		9. Число квартир	
2. Число этажей, шт.	<i>1</i>	10. Число жилых комнат, шт.	
3. Площадь застройки в кв. м.	<i>168</i>	11. Материал стен	<i>кирпичи.</i>
4. Объем здания, куб. м.	<i>689</i>	12. Год постройки	
5. Общая площадь здания кв. м.	<i>130</i>	13. Восстановительная стоимость руб.	
6. Площадь нежилых помещ. кв. м.		14. Действительная стоимость руб.	
7. Полезная площадь жилых помещений, кв. м.		15. Физический износ в %—	
8. Жилая площадь кв. м.			

9. Техническое описание конструктивных элементов и инженерного оборудования

№ п. п.	Наименование конструктивных элементов	Описание конструктивных элементов (материал, конструкция, отделка и прочие)	Износ в%	
1	Фундамент	бетонный		
2	а. Наружные, внутренние капитальные стены	кирпичные		
	б. Перегородки	кирпичные, оштукатуренные		
3	Перекрытия	Чердачные		
		Междуэтажные	бетонные	
		Подвальные		
4	Крыша	совмещенная		
5	Полы	плитка, цементное		
6	Проем	Оконные	объемные	
		Дверные	простые	
7	Отделочные работы	а. Наружная отделка	окрашено, облиц. плиткой	
		б.		
		Внутренняя отделка	окрашено, облиц. плиткой	
8	Санитарн. и электротехн. работы	Центральн. отопление	стальные трубы	
		Печное отопление		
		Водопровод		
		Электроосвещение	железные	
		Радио		
		Телефон		
		Телевидение		
		Ванн	с газ. колонкой	
			с дров. колонкой	
			с гор. водой	
		Горячее водоснабжен.		
		Вентиляция	естественная	
		Газоснабжение		
		Мусоропровод		
Лифты				
Канализация				
9	Разные работы			



М. Ж. К. Х. Б. О. О. Р.
 Межгородское БТИ г. Горьки

План строения по д. Заборонье

Масштаб: 1:100	Лист: В 1/к	Составил: Сэф
Район: Костромской	Участок: 16	Измерил: Сэф
Дата: 16 09 97г.	Число: 16	Зверил: Сэф

РЕСПУБЛИКА БЕЛАРУСЬ
ЕДИНЫЙ ГОСУДАРСТВЕННЫЙ РЕГИСТР НЕДВИЖИМОГО
ИМУЩЕСТВА, ПРАВ НА НЕГО И СДЕЛОК С НИМ

Государственный комитет по имуществу Республики Беларусь

РУП "Могилевское агентство по государственной регистрации и
земельному кадастру"

Горецкий филиал

**СВИДЕТЕЛЬСТВО (УДОСТОВЕРЕНИЕ) № 720/32-3286
О ГОСУДАРСТВЕННОЙ РЕГИСТРАЦИИ**

По заявлению № 7160/08:32 от 25 ноября 2008 года

в отношении **капитального строения** с инвентарным номером
720/С-13987, расположенного по адресу: Могилевская обл., Горецкий
р-н, Паршинский с/с, д. Задорожье, площадь - 129.9 кв.м., назначение
- Здание специализированное розничной торговли, наименование -
магазин

произведена государственная регистрация:

1. возникновения права собственности на капитальное
строение, правообладатель - юридическое лицо, резидент Республики
Беларусь Горецкое районное потребительское общество.

Приложения: нет

Примечания: нет

Свидетельство составлено 25 ноября 2008 года

Регистратор *Сахно Раиса Александровна 32*

М.П.



Лист 4 из 1