

Бюро технической инвентаризации

Город (пос.)

Торжок

Форма технического паспорта
утверждена приказом Министра
жилищно-коммунального хозяйства
БССР от

Монумент
ТЕХНИЧЕСКИЙ ПАСПОРТ

ОБЩЕСТВЕННОГО ЗДАНИЯ (СООРУЖЕНИЯ)

Адрес:

р. Толмаки

Владелец:

Розничное объединение "Масляки"

Горьковское районное потребительское общество

Основание владения

Справка о балансовой стоимости от 01.06.98



Начальник бюро технической инвентаризации

[Signature]
А.И. Толмакин

М. П.

1. Республика Беларусь 1500000000

2. Область Минская

3. Город (гор. поселок и др.) г. Минск

4. Район в городе _____

5. Улица _____

6. Номер дома 10. Квартал

7. Номер корпуса 11. Номер участка

8. Инвентарный номер 12. Номер картограммы

9. Литер 13. Категория фонда

Паспорт составлен по состоянию на "23" авг 1998 г.

1. ТЕХНИЧЕСКАЯ ХАРАКТЕРИСТИКА ЗДАНИЯ (СООРУЖЕНИЯ)

Магистр
 (назначение, количество мест, посещения и т. д.)

2. СОБСТВЕННИКИ (ФОНДОДЕРЖАТЕЛИ)	Долевое уч.	№ реестра

3. ОБЩИЕ СВЕДЕНИЯ

1. Серия, тип проекта <input type="text"/>	9. Число квартир <input type="text"/>
2. Число этажей, шт <input type="text" value="дир"/>	10. Число жилых комнат, шт. <input type="text"/>
3. Площадь застройки в кв. м. <input type="text" value="154"/>	11. Материал стен <input type="text" value="ст.-обл. кирп."/>
4. Объем здания, куб. м. <input type="text" value="468"/>	12. Год постройки <input type="text"/>
5. Общая площадь здания, кв. м. <input type="text" value="133"/>	13. Восстановительная стоимость, руб. <input type="text"/>
6. Площадь нежилых помещ., кв. м. <input type="text" value="133"/>	14. Действительная стоимость, руб. <input type="text"/>
7. Полезная площадь жилых помещений, кв. м. <input type="text"/>	15. Физический износ в % <input type="text" value="40"/>
8. Жилая площадь, кв. м. <input type="text"/>	

9. ТЕХНИЧЕСКОЕ ОПИСАНИЕ КОНСТРУКТИВНЫХ ЭЛЕМЕНТОВ И ИНЖЕНЕРНОГО ОБОРУДОВАНИЯ

№ п. п.	Наименование конструктивных элементов	Описание конструктивных элементов (материал., конструкция, отделка и прочие)	Износ в %	
1	Фундамент	<i>ж/б/бет.</i>		
2	а. Наружные, внутренние капитальные стены	<i>с/м-обл. кирпичем</i>		
	б. Перегородки	<i>кирпич</i>		
3	Перекрытия	Чердачные	<i>деревянные</i>	
		Междуэтажные	<i>—</i>	
		Подвальные	<i>—</i>	
4	Крыша	<i>с/м-обл. т/м</i>		
5	Полы	<i>линолеум</i>		
6	Проемы	Окнные	<i>деревянные</i>	
		Дверные	<i>деревянные</i>	
7	Отделочные работы	Наружная отделка а.		
		б.		
		Внутренняя отделка		
8	Санитарн. и электротехн. работы	Центральн. отопление		
		Печное отопление		
		Водопровод		
		Электроосвещение	<i>проводы</i>	
		Радио		
		Телефон		
		Телевидение		
		Ванны	с газ. колонкой	
			с дров. колонкой	
			с гор. водой	
		Горячее водоснабжение		
		Вентиляция	<i>естественная</i>	
		Газоснабжение		
Мусоропровод				
Лифты				
Канализация				
9	Разные работы			

10. ХАРАКТЕРИСТИКА СТРОЕНИЙ, ХОЛОДНЫХ ПРИСТРОЕК, СООРУЖЕНИЙ, ЗАМОЩЕНИЙ

Литер	Наименование строения, сооружений	Год стройки	Описание конструктивных эл-ов		
			фундамент	стены и перегородки	перекрытия
1	2	3	4	5	6
<i>Вк</i>	<i>Мангит</i>		<i>б/ок.</i>	<i>чуж. обн. с.</i>	<i>зуб.</i>
<i>1</i>	<i>Крыльцо</i>		<i>бетон</i>		
<i>2</i>	<i>Кр. с туннелем</i>		<i>бетон</i>		
<i>3</i>	<i>Дворик</i>		<i>бетон</i>		
<i>4</i>	<i>Сараи</i>		<i>б/ок</i>	<i>б/ок</i>	<i>-</i>

11. ОСОБЫЕ ОТМЕТКИ _____

Приложение

1. поэтажные планы на _____ / _____ листах.

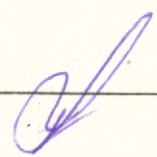
2. План земельного участка на _____ / _____ листах.

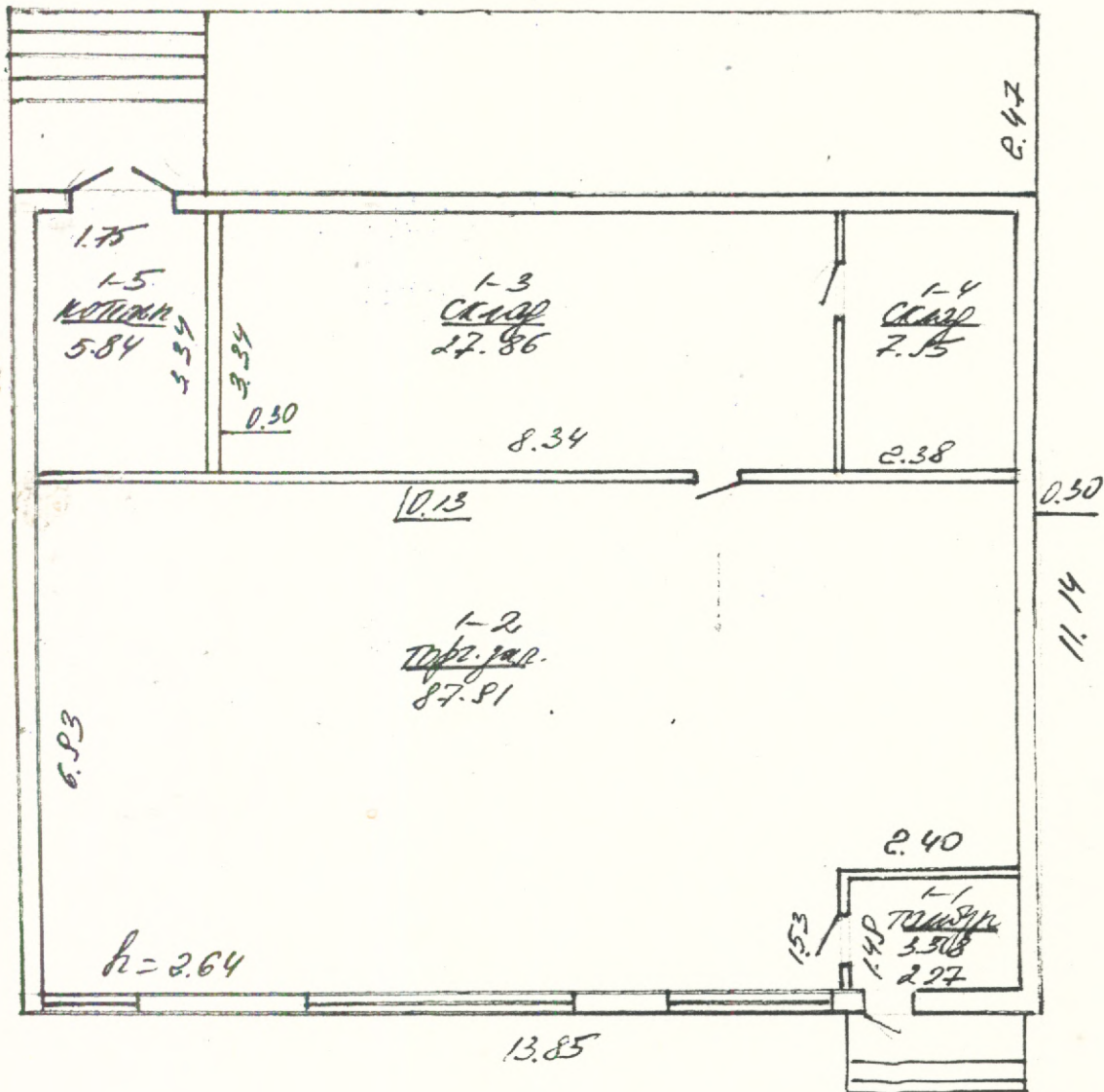
И ИХ ОЦЕНКА

крыля	полы	проемы		Высота	Площадь, м ²	Объем, м ³	Стоимость, руб.		
							восстановительная	износ	действительная
7	8	9	10	11	12	13	14	15	16
облиц.	линолеум	двер.		3.04	154.29	468		40	
					3.9			40	
					28.33			40	
					5.88			40	
штук.	—	двер.			36.19			40	

3. Паспорт составил "23" 22 1988 г.

Паспорт проверил " " 19 г.

 / А.П. Мухоморов
()



Маслова

Регистрация текущих изменений		БЮРО ТЕХНИЧЕСКОЙ ИНВЕНТАРИЗАЦИИ			
Проверена	" " 199 г.	к-ма	№		план
подпись	<i>г. Маслова</i>		квартал	участок	
Проверена	" " 199 г.	этажа	литер	лист №	М 1:100
подпись		1	<i>Вк</i>		
Проверена	" " 199 г.	Составил	<i>23.02.98</i>	<i>[Signature]</i>	
подпись		Вычертил		<i>[Signature]</i>	
Проверена	" " 199 г.	Проверил			
подпись					

РЕСПУБЛИКА БЕЛАРУСЬ

**ЕДИНЫЙ ГОСУДАРСТВЕННЫЙ РЕГИСТР НЕДВИЖИМОГО
ИМУЩЕСТВА, ПРАВ НА НЕГО И СДЕЛОК С НИМ**

Государственный комитет по имуществу Республики Беларусь

**РУП "Могилевское агентство по государственной регистрации и земельному
кадастру"**

Горецкий филиал

**СВИДЕТЕЛЬСТВО (УДОСТОВЕРЕНИЕ) № 720/173-1801
О ГОСУДАРСТВЕННОЙ РЕГИСТРАЦИИ**

По заявлению № 4369/07:173 от 17 октября 2007 года

в отношении **капитального строения** с инвентарным номером 720/С-13323,
расположенного по адресу: Могилевская обл., Горецкий р-н, Овсянковский с/с,
д.Поленка, площадь - 133.0 кв.м., назначение - Здание специализированное розничной
торговли

произведена государственная регистрация:

1. создания эксплуатируемого капитального строения;
2. возникновения права собственности на капитальное строение,
правообладатель - юридическое лицо Республики Беларусь (резидент РБ) Горецкое
районное потребительское общество.

Примечания:

нет

Свидетельство составлено 17 октября 2007 года

Регистратор *Ельнева Галина Степановна* 173



М.П

1

РЕСПУБЛИКА БЕЛАРУСЬ
ЕДИНЫЙ ГОСУДАРСТВЕННЫЙ РЕГИСТР
НЕДВИЖИМОГО ИМУЩЕСТВА, ПРАВ НА НЕГО И СДЕЛОК С НИМ
Государственный комитет по имуществу Республики Беларусь

РУП "Могилевское агентство по государственной регистрации и земельному кадастру"

Горецкий филиал

СВИДЕТЕЛЬСТВО (УДОСТОВЕРЕНИЕ) № 720/173-1645

По заявлению № 2142/07:173 от 10 июля 2007 года

в отношении **земельного участка** с кадастровым номером 722083206101000015, расположенного по адресу: Могилевская обл., Горецкий р-н, Овсянковский с/с, д. Поленка, площадь - 0.0376 га, назначение - Земельный участок для обслуживания существующего здания магазина

произведена государственная регистрация:

1. создания земельного участка на основании выделения вновь образованного земельного участка
2. возникновения права собственности на земельный участок (Республика Беларусь)
3. возникновения прав на земельный участок (право постоянного пользования)
Горецкое районное потребительское общество

Приложения:

1. земельно-кадастровый план земельного участка;

Примечания: нет

Свидетельство составлено 10 июля 2007 г.

Регистратор *Ельнева Галина Степановна* 173


(подпись)



Лист 1 из 2