

ЖИЛИЩНО-КОММУНАЛЬНОЕ ХОЗЯЙСТВО РБ

Бюро технической инвентаризации

Город (пос.) Горы

Форма технического паспорта
утверждена приказом Министра
жилищно-коммунального хозяйства
БССР от

ТЕХНИЧЕСКИЙ ПАСПОРТ

ОБЩЕСТВЕННОГО ЗДАНИЯ (СООРУЖЕНИЯ)

Адрес: Горы, ул. Советская, 90

Владелец: Горское районное потребительское общество

Основание владения Регистрационное удостоверение

Акт приема-передачи от 02.07.2004г

Решение исполкома от 05.10.2004г №0-4



Начальник бюро технической инвентаризации

(А.Н.Тюцеглин.)

1. Республика Беларусь		1500000000
2. Область	<u>Могилевская</u>	
3. Город (гор. поселок и др.)	<u>Солы</u>	
4. Район в городе		
5. Улица	<u>Советская</u>	
6. Номер дома	<input type="text" value="90"/>	10. Квартал
7. Номер корпуса	<input type="text"/>	11. Номер участка
8. Инвентарный номер	<input type="text"/>	12. Номер картограммы
9. Литер	<input type="text"/>	13. Категория фонда

Паспорт составлен по состоянию на " 18 Х 20 04 г.

1. ТЕХНИЧЕСКАЯ ХАРАКТЕРИСТИКА ЗДАНИЯ (СООРУЖЕНИЯ)

Жилые здания, МКД, МП

(назначение, количество мест, помещений и т.д.)

2. СОБСТВЕННИКИ (ФОНДОДЕРЖАТЕЛИ)

Долевое уч.

№ реестра

Горбункое районное потребительское общество

3. ОБЩИЕ СВЕДЕНИЯ

1. Серия, тип проекта	<input type="text"/>	9. Число квартир	<input type="text"/>
2. Число этажей, шт.	<input type="text" value="1"/>	10. Число жилых комнат, шт.	<input type="text"/>
3. Площадь застройки в кв. м.	<input type="text" value="335"/>	11. Материал стен	<input type="text" value="Б/К/Т"/>
4. Объем здания, куб. м.	<input type="text" value="1407"/>	12. Год постройки	<input type="text"/>
5. Общая площадь здания, кв. м.	<input type="text" value="271"/>	13. Восстановительная стоимость, руб.	<input type="text" value="89749737"/>
6. Площадь нежилых помещ., кв.м.	<input type="text"/>	14. Действительная стоимость, руб.	<input type="text" value="40387381"/>
7. Полезная площадь жилых помещений, кв. м.	<input type="text"/>	15. Физический износ в %	<input type="text" value="49362355"/>
8. Жилая площадь, кв. м.	<input type="text"/>		

4. РАСПРЕДЕЛЕНИЕ НЕЖИЛОЙ ПЛОЩАДИ

Площадь, м ²	Производств.	Учрежден.	Бытового обслуживания	Общественного питания	Торговая	Школьная	Учебн.-научн	
1	2	3	4	5	6	7	8	
Общая основная								
Общая вспомогательная								
Всего, м ²								
Площадь, м ²	Лечебно-санитарная	Детсады и ясли	Культурно-просветит	Театров. и зрел. предпр.	Спортивная	Творческие мастерские	Гаражи	Складская
Общая основная	9	10	11	12	13	14	15	16
Общая вспомогательная								204.5
Всего, м ²								66.8
Площадь, м ²	Спец. назн.	Гостиницы						271.3
Общая основная	17	18	19	20	21	22	23	Итого
Общая вспомогательная								24
Всего, м ²								204.5
								66.8
								271.3

5. ГОСТИНИЦЫ, ПРОФИЛАКТОРИИ, САНАТОРИИ, ДОМА ОТДЫХА, БОЛЬНИЦЫ, ИНТЕРНАТЫ, ШКОЛЫ, ДЕТ. САДЫ, ОБЩЕЖИТИЯ и т.д.

Количество	В том числе				Основная площадь, кв. м								
	палат, спален	классов, аудиторий	комнат для отдыха и игр	номеров	1-местн.	2-местн.	3-местн.	4-местн. и более	Кол-во мест	палат, спален	классов, аудиторий	комнат для отдыха и игр	номеров
									по проекту	фактические			

9. ТЕХНИЧЕСКОЕ ОПИСАНИЕ КОНСТРУКТИВНЫХ ЭЛЕМЕНТОВ И ИНЖЕНЕРНОГО ОБОРУДОВАНИЯ

№ п-п	Наименование конструктивных элементов	Описание конструктивных элементов (материал, конструкция, отделка и прочие)	Износ в %		
1	Фундамент	<i>ж/бетонный</i>	<i>35</i>		
2	а. Наружные, внутренние капитальные стены	<i>кирпичные</i>	<i>35</i>		
	б. Перегородки	<i>кирпичные</i>	<i>35</i>		
3	Перекрытия	Чердачные	<i>ж/бетонный</i>	<i>40</i>	
		Междуэтажные			
		Подвальные			
4	Крыша	<i>составлен</i>	<i>40</i>		
5	Полы	<i>бетониров.</i>	<i>40</i>		
6	Проемы	Оконные	<i>деревян.</i>	<i>35</i>	
		Дверные	<i>ж/бетонные</i>	<i>40</i>	
7	Отделочные работы	Наружная отделка а.	<i>проемы оштукатурены</i>	<i>40</i>	
		б.			
		Внутренняя отделка	<i>стены облицованы плиткой, оштукатурены, проемы оштукатурены</i>	<i>35</i>	
8	Санитарные и электротехнические работы	Центральн. отопление	<i>стальные трубы</i>	<i>40</i>	
		Печное отопление			
		Водопровод			
		Электроосвещение	<i>скрытая и открыт. проводка</i>	<i>40</i>	
		Радио			
		Телефон			
		Телевидение			
		Ванны	с газ. колонкой		
			с дров. колонкой		
			с гор. водой		
		Горячее водоснабжение			
		Вентиляция			
		Газоснабжение			
		Мусоропровод			
Лифты					
Канализация					
9	Разные работы				

10. ХАРАКТЕРИСТИКИ СТРОЕНИЙ, ХОЛОДНЫХ ПРИСТРОЕК, СООРУЖЕНИЙ, ЗАМОЩЕНИЙ

Литер	Наименование строения, сооружений	Год стройки	Описание конструктивных элементов		
			фундамент	стены и перегородки	перекрытия
1	2	3	4	5	6
113/к	Склад		ж/бетон	кирпичен	ж/бетон

11. ОСОБЫЕ ОТМЕТКИ

Приложение

1. поэтажные планы на _____ листах.
2. План земельного участка на _____ листах.

РЕСПУБЛИКА БЕЛАРУСЬ

ЕДИНЫЙ ГОСУДАРСТВЕННЫЙ РЕГИСТР
НЕДВИЖИМОГО ИМУЩЕСТВА, ПРАВ НА НЕГО И СДЕЛОК С НИМ

Горецкий филиал №2
РУП «Могилевское агентство по государственной регистрации
и земельному кадастру»

СВИДЕТЕЛЬСТВО (УДОСТОВЕРЕНИЕ) № 720/173-229

о государственной регистрации перехода права собственности на
капитальное строение

Выдано: *Горецкое районное потребительское общество*

в том, что по заявлению от "11" октября 2004 г. № 507 /04:173


произведена государственная регистрация переход права собственности на
одноэтажное кирпичное здание склада №11 с инвентарным № 720/С-309,
расположенное по адресу: г. Горки, ул. Советская, д.90. Общая площадь 271
кв.м

о чем в едином государственном регистре недвижимого имущества, прав на него и
сделок с ним сделаны записи:

№ 507 /04:173 -1

Приложение:

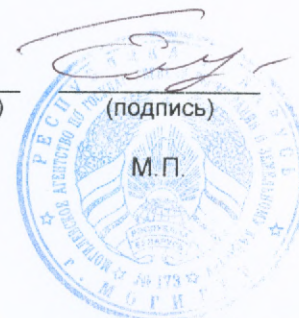
Свидетельство составлено "11" октября 2004 г.
Свидетельство получено " " октября 2004 г.

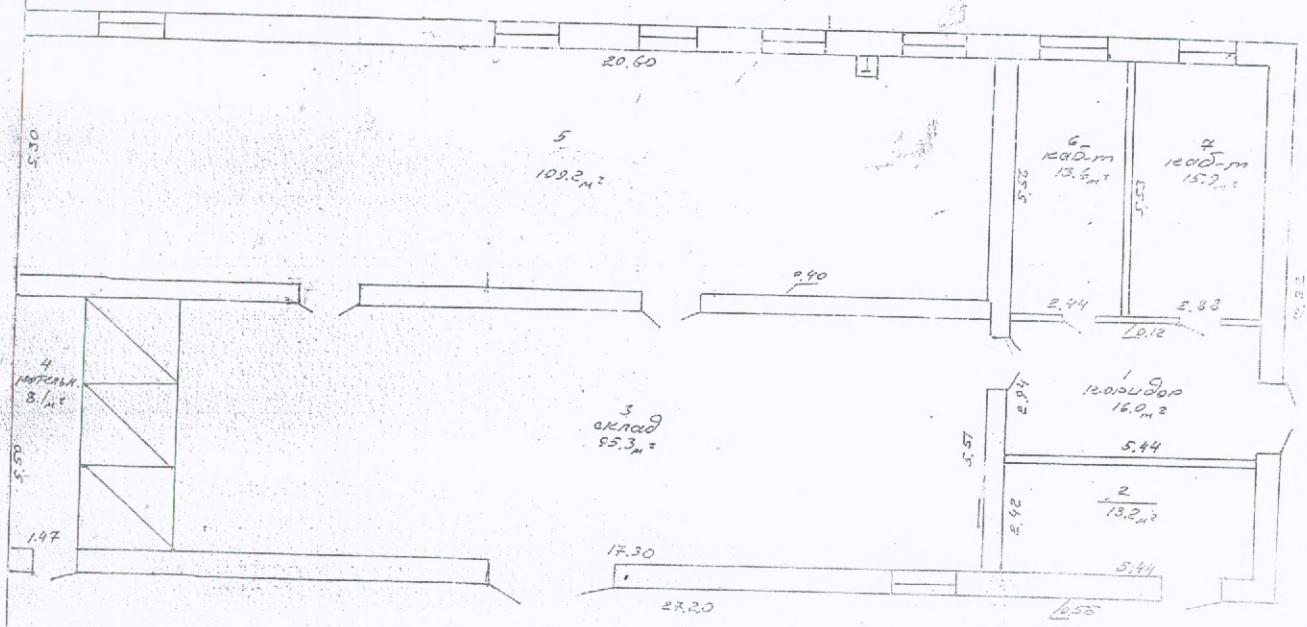


(подпись лица, получившего свидетельство)

Регистратор Ельнева Галина Степановна
(фамилия, имя, отчество)

173
(код регистратора)





Forma
 Coberturas 90
 Cofre
 Cofre