

к Инструкции о порядке проведения технической инвентаризации и проверки характеристик капитальных строений (зданий, сооружений), незавершенных законсервированных капитальных строений, изолированных помещений

ГОСУДАРСТВЕННЫЙ КОМИТЕТ ПО ИМУЩЕСТВУ
РЕСПУБЛИКИ БЕЛАРУСЬ

ТЕХНИЧЕСКИЙ ПАСПОРТ
на нежилое здание

составлен по состоянию на « 20 » июля 2010г
Горецкий филиал РУП « Могилевское агентство
(наименование организации по государственной регистрации)

Наименование: Магазин №6

Назначение: 2 29 03 Здание специализированное розничной торговли

Инвентарный номер 720/с-252

Адрес (местонахождение): Республика Беларусь, Могилевская обл.
гор. Горки, ул. Калинина 33

Геокод: y=3252919,1996 x=6005804,0853

Паспорт составил _____
(подпись)

Кривоносова В. Л.
(Фамилия, инициалы)

Дата составления: «25» июля 2010 г.

Паспорт проверил _____
(подпись)

Абакумов В. М.
(Фамилия, инициалы)

Дата проверки: « 25 » 06 2010 г.

Уполномоченное
должностное лицо _____
(должность, подпись)



Тоичкин А. Н.
(Фамилия, инициалы)

Отметки о проведенных проверках характеристик недвижимого имущества

« ___ » _____ 20__ г. Изменений нет _____
(подпись) (Фамилия, инициалы)

Уполномоченное должностное лицо _____
(подпись) (Фамилия, инициалы)
М.П.

« ___ » _____ 20__ г. Изменений нет _____
(подпись) (Фамилия, инициалы)

Уполномоченное должностное лицо _____
(подпись) (Фамилия, инициалы)
М.П.

1. Общие сведения о нежилом здании

Таблица 1

1. Литер	A1/к	9. Общая площадь жилых помещений (квартир), м ²	
2. Количество этажей, шт.	1	10. Жилая площадь, м ²	
3. Количество подземных этажей, шт.	-	11. Количество квартир, шт.	
4. Площадь застройки, м ²	592	12. Число жилых комнат, шт.	
5. Объем здания, м ³	1671	13. Материал стен	кирпичное
6. Общая площадь здания, м ²	443,8	14. Год постройки	1981
7. Нормируемая площадь здания, м ²	381,0	15. Физический износ, %	37
8. Количество нежилых изолированных помещений, шт.		16. Площадь балконов, лоджий, террас м ²	

2. Сведения о земельном участке

Таблица 2

Кадастровый номер земельного участка	Площадь земельного участка, га	Наименование документа, удостоверяющего право на земельный участок	Номер документа, удостоверяющего право на земельный участок
1	2	3	4

продолжение таблицы 2

Застроенная площадь земельного участка, м ²		
всего	под основным строением	под прочими строениями и сооружениями
5	6	7
841	592	249

Подпись исполнителя Кривя

5. Распределение жилых помещений и их площадей

Таблица 5

Наименование	Распределение жилых помещений по числу комнат										Итого в отдельных квартирах	Итого в общежитиях
	одпокомнатные	двухкомнатные	трехкомнатные	четырёхкомнатные	пятикомнатные	более пяти комнат	в том числе			в доплатах этажах		
							в мансардах	в подвалах	в подвалах			
1	2	3	4	5	6	7	8	9	10	11	12	
Количество квартир												
Количество жилых комнат												
Жилая площадь, м ²												
Общая площадь жилых помещений (квартир), м ²												
Общая площадь здания (общая площадь квартир по СНБ), м ²												

6. Благоустройство площадей нежилого здания, м²

Таблица 6

Наименование	Отопление												Итого									
	от АТБ						от ТЭЦ							от групповой котельной	от собственной котельной							
	печное	печное, газовое	от АТБ	от ТЭЦ	на твердом топливе	на жилищном топливе	на газе	на твердом топливе	на жилищном топливе	на газе	на газе											
1	2	3	4	5	6	7	8	9	10	11	12	13	14	15	16	17	18	19	20	21	22	
Общая площадь здания	443,8										443,8											
Основная (нормируемая) площадь	381,0										381,0			381,0								
Общая площадь жилых помещений (квартир)																						
Жилая площадь																						

Подпись исполнителя

К/И/И/Б/У

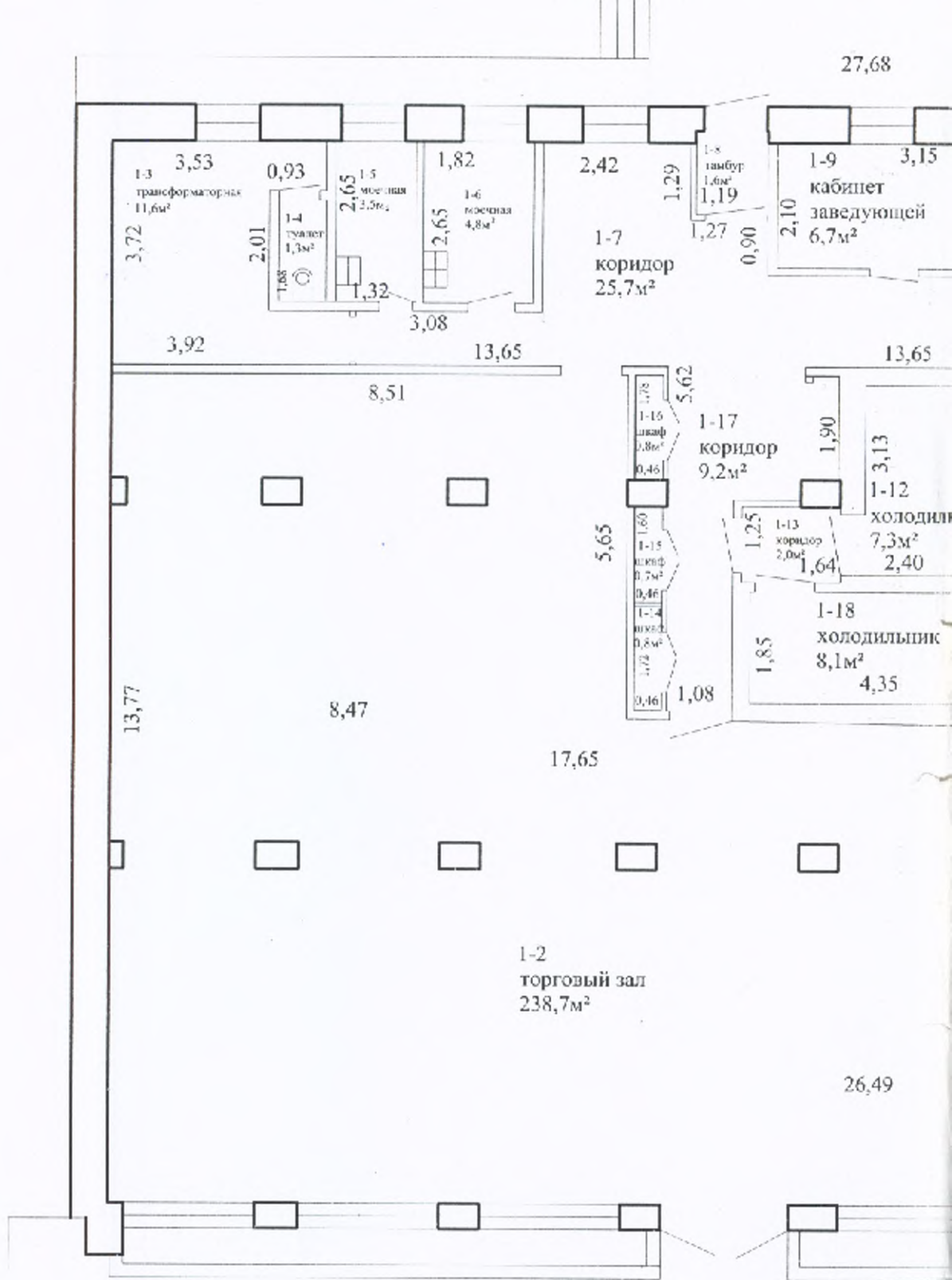
**7.1 Техническое описание конструктивных элементов
и инженерного оборудования**

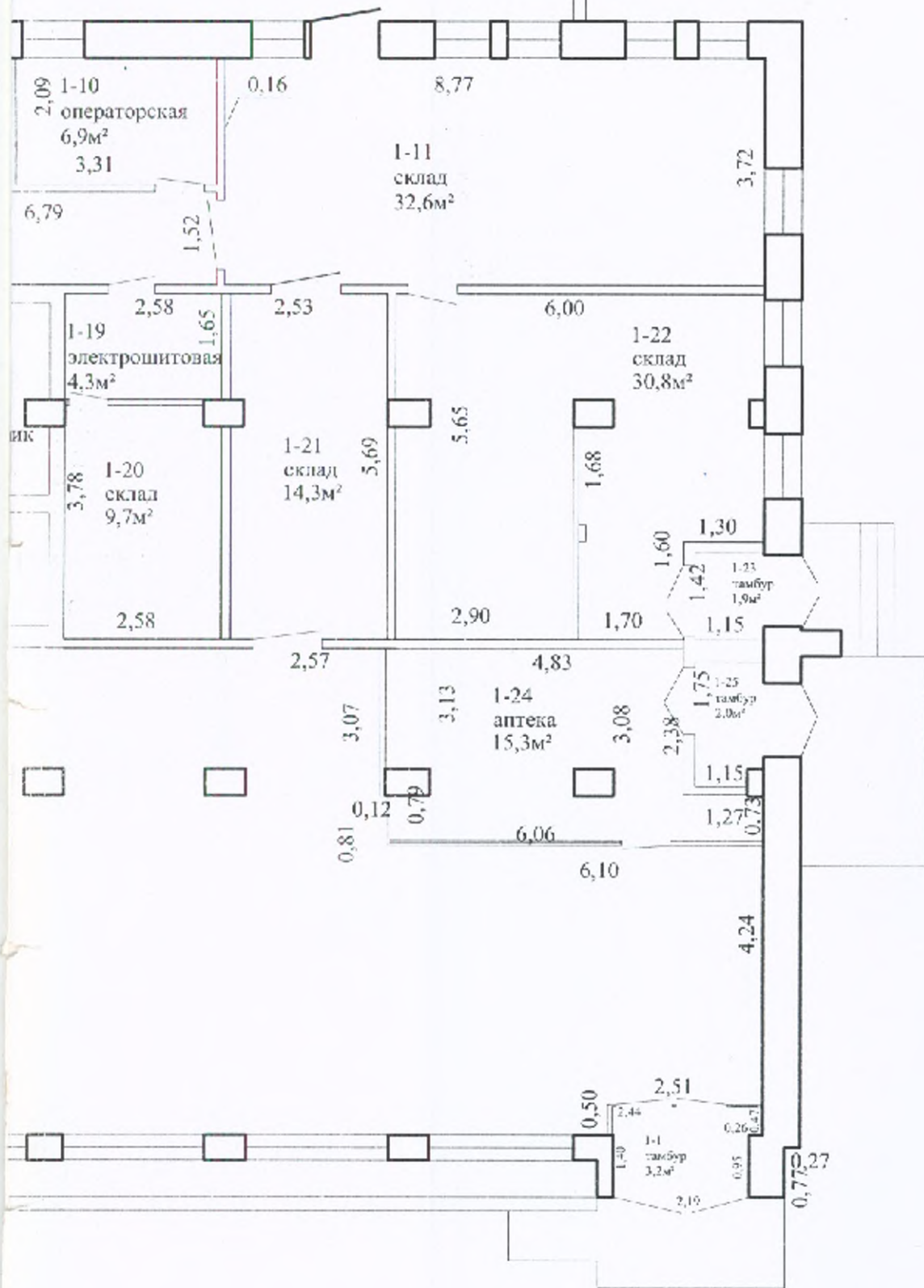
Таблица 7

№ п/п	Наименование конструктивных элементов и инженерного оборудования	Описание конструктивных элементов и инженерного оборудования (материал, конструкция, отделка и прочие)	
1	2	3	
1	Фундамент	Железобетонные блоки	
2	А. Наружные, внутренние капитальные стены	Кирпичные, облицованы силикатным кирпичом	
	Б. Перегородки	кирпичные	
3	Перекрытия	чердачные	железобетонное
		междуэтажные	
		подвальные	
4	Крыша	Совмещенная, трехслойная рубероидная	
5	Полы	Плиточные, бетон	
6	Проклмы	оконные	Деревянные, ПВХ
		дверные	Деревянные, ПВХ
7	Отделочные работы	наружная отделка:	оштукатурен
		б) стен	-
		внутренняя отделка	Стены оштукатурены окрашены
8	Инженерное оборудование	отопление	Центральная котельная, стальной трубопровод
		электроснабжение	Скрытая проводка
		водопровод	Стальной трубопровод
		канализация	Чугунный трубопровод
		горячее водоснабжение	-
		ванные (души)	-
		газоснабжение	-
		напольные электроплиты	-
		вентиляция	принудительная
		радио	-
		телевидение	-
		телефон	Каблированная сеть
		мусоропровод	-
		лифты	-
9	Прочие работы	Крыльцо, отмостка	

Подпись исполнителя

К/и/в





Комзем					
РУП «Могилевгосрегистр» г. <i>Зорьки</i>					
План строения по ул. <i>Большинна</i> № <i>33</i>					
Инвентарный номер		Этаж	Составил <i>К/И/В/</i>		
Район	Квартал	Участок	Вычертил <i>К/И/В/</i>		
			Проверил		
<i>20 07</i>		2010.	Масштаб 1:100		

ЕДИНЫЙ ГОСУДАРСТВЕННЫЙ РЕГИСТР
НЕДВИЖИМОГО ИМУЩЕСТВА, ПРАВ НА НЕГО И СДЕЛОК С НИМ

Горецкий филиал №2
РУП «Могилевское агентство по государственной регистрации
и земельному кадастру»

СВИДЕТЕЛЬСТВО (УДОСТОВЕРЕНИЕ) № 720/173-173

о государственной регистрации перехода права постоянного пользования на земельный участок; перехода права собственности на капитальное строение

Выдано: *Горецкое районное потребительское общество*

в том, что по заявлению от " 11 " октября 2004 г. № 504 /04:173

произведена государственная регистрация перехода права постоянного пользования на земельный участок с кадастровым № 722050100001000682, площадью 0,0751 га; переход права собственности на одноэтажное кирпичное здание магазина №6 с навесом с инвентарным №720/С-262, расположенное по адресу: г. Горки, ул.Калинина, д.33. Общая площадь 440.7 кв.м

о чем в едином государственном регистре недвижимого имущества, прав на него и сделок с ним сделаны записи:

№ 462 /04:173-1

462 /04:173-2

Приложение:

Свидетельство составлено "11" октября 2004 г.
Свидетельство получено " " октября 2004 г.



(подпись лица, получившего свидетельство)

Регистратор Ельнева Галина Степановна
(фамилия, имя, отчество)

173
(код регистрационного документа)

Подпись

РЕСПУБЛИКА БЕЛАРУСЬ

ЕДИНЫЙ ГОСУДАРСТВЕННЫЙ РЕГИСТР
НЕДВИЖИМОГО ИМУЩЕСТВА, ПРАВ НА НЕГО И СДЕЛОК С НИМ

Горецкий филиал №2
РУП «Могилевское агентство по государственной регистрации
и земельному кадастру»

СВИДЕТЕЛЬСТВО (УДОСТОВЕРЕНИЕ) № 720/173-173

о государственной регистрации перехода права постоянного пользования на земельный участок; перехода права собственности на капитальное строение

Выдано: *Горецкое районное потребительское общество*

в том, что по заявлению от " 11 " октября 2004 г. № 504 /04:173

произведена государственная регистрация перехода права постоянного пользования на земельный участок с кадастровым № 722050100001000682, площадью 0,0751 га; переход права собственности на одноэтажное кирпичное здание магазина №6 с навесом с инвентарным №720/С-262, расположенное по адресу: г. Горки, ул.Калинина, д.33. Общая площадь 440.7 кв.м


о чем в едином государственном регистре недвижимого имущества, прав на него и сделок с ним сделаны записи:

№ 462 /04:173-1

462 /04:173-2

Приложение:

Свидетельство составлено "11" октября 2004 г.
Свидетельство получено " " октября 2004 г.



(подпись лица, получившего свидетельство)

Регистратор Ельнева Галина Степановна
(фамилия, имя, отчество)

173
(код регистратора)



Дзяржаўны камітэт па маёмасці
Рэспублікі Беларусь
РЭСПУБЛІКАНСКАЕ УНІТАРНАЕ
ПРАДПРЫЕМСТВА
«МАГІЛЕўСКАЕ АГЕНТВА ПА
ДЗЯРЖАўНАЙ РЕГІСТРАЦЫІ І
ЗЕМЕЛЬНАМУ КАДАСТРУ»



Государственный комитет по имуществу
Республики Беларусь
РЕСПУБЛИКАНСКОЕ УНИТАРНОЕ
ПРЕДПРИЯТИЕ
«МОГИЛЕВСКОЕ АГЕНТСТВО ПО
ГОСУДАРСТВЕННОЙ РЕГИСТРАЦИИ И
ЗЕМЕЛЬНОМУ КАДАСТРУ»

Горэцкі філіял

Горецкий филиал

213410, г. Горки, улица Советская, №9а, тел. (02233) 59112

Регистратор *Ельнева Галина Степановна*

Исходящий № *4319/10* от "*02*" *августа* 20*10* г.

Горечкое районное потребительское общество,
Могилевская обл., Горечкий р-н, г. Горки, ул.
Вокзальная, д.59

УВЕДОМЛЕНИЕ

о внесении исправлений в документы единого государственного регистра недвижимого имущества, прав на него и сделок с ним

Выдано:

Горечкое районное потребительское общество,

в том, что по заявлению от 02.08.2010 № 7319/10:173 внесены исправления в документы единого государственного регистра недвижимого имущества, прав на него и сделок с ним следующего содержания:

В регистрационной книге 72205010001000682 изменены общая площадь и состав капитального строения 720/С- 262

расположенного по адресу: г. Горки, ул. Калинина, д.33 на одноэтажное кирпичное здание магазина №6 с двумя крыльцами, навесом, тремя площадками, отмосткой, цветником.

Общая площадь здания - 443,8 кв.м.,

Основание:

Технический паспорт Горечкого филиала РУП " Могилевское агентство по государственной регистрации и земельному кадастру" от 25.07.2010 г.

